

コンクリートクラック補修材

クラックインジェクター CRACK INJECTOR

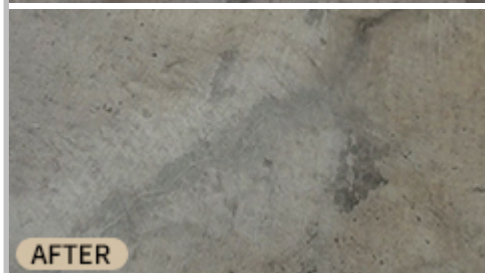
HU-050

技術資料

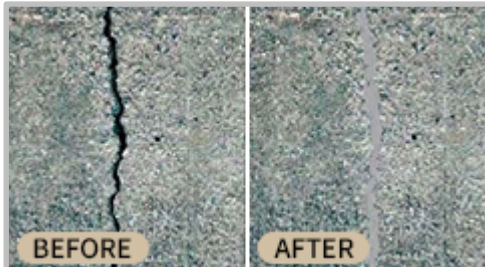
CRACK INJECTOR HU-050とは…

『クラックインジェクター HU-050』は、特殊ウレタン樹脂のクラック補修材として開発されました。樹脂を低粘度化することによる優れた浸透性と速硬化を特長とし、コンクリート床のひび割れ、細かいヘアークラック、コンクリート内部の細かい隙間・気泡まで補修することができます。接着補強軽砂材を使用することにより、より強度を増し、10分～30分程度で硬化致します。

① CRACK INJECTOR HU-050 の主な用途



コンクリート床面の
クラックの補修



コンクリート壁面の
クラックの補修

※低粘度の製品のためダレ対策をしてください。
(表面部を養生テープで貼る、表層部を高粘度
タイプKSE050,Miracle5などでコーキングするなど)

② CRACK INJECTOR HU-050 の物性

主成分	特殊ウレタン樹脂2液型
粘度	7.5cps (23°C)
接着強度	13.5MPa
圧縮強度	31.3MPa
引張強度	31.0MPa
硬度	73D
伸び率	6%
表面張力	0.03N/m
可使時間	5～8分 (23°C)
硬化時間	10～30分 (23°C)
棚寿命	製造日より1カ年

③ CRACK INJECTOR HU-050 の使用方法



CRACK INJECTOR HU-050の使用方法



① クラック面の清掃をしてください



② クラック部分が乾燥した状態で注入をしてください
液面が上がったままの状態であれば完全硬化で⑥へ



③ 注入した部分に接着補強材をクラックの中に入れて
空洞部を埋める



④ その上から再度 CRACK INJECTOR HU-050を注入する



⑤ 約10～30分後、硬化を確認し、はみ出し部分を
スクレーパーなどで取り除く



⑥ 下地になじむように平坦に仕上げる



⑦ 下地処理完成「注①」



注①
施工後、紫外線があたると黄変します。室外の使用で
意匠を気にされる場合は、モルタルや塗装剤等で
仕上げてください。

④ CRACK INJECTOR HU-050 の部材

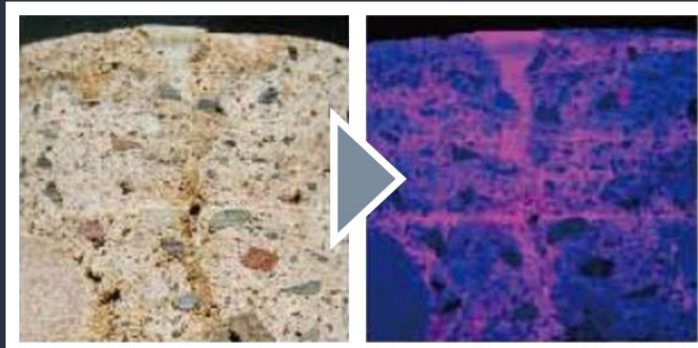
製品名	クラックインジェクター HU-050	
入数	2連カートリッジ 50ml ケース10本入	
製品名	クラックインジェクター HU-050 ガンセット	
入数	HU-050 2本、専用ガン 1丁、接着補強軽砂材 200g	
製品名	クラックインジェクター 専用ガン	
入数	1丁	
製品名	クラックインジェクター 接着補強軽砂材	
入数	200g / 1kg	

⑤ CRACK INJECTOR HU-050 の特徴

水なみの低粘度による優れた浸透性

水なみの低粘度による優れた深部浸透性により目に見えない深部まで補強できる。(付属の特殊先端針ノズルの使用で細かい部分の補修も可能)

紫外線による浸透実験



速乾性で短時間施工

接着補強軽砂材を使用する事で、より強度を増し10分～30分程度で硬化。
下地補修時間の大幅短縮が可能で、すぐに仕上げ工事が開始出来ます。

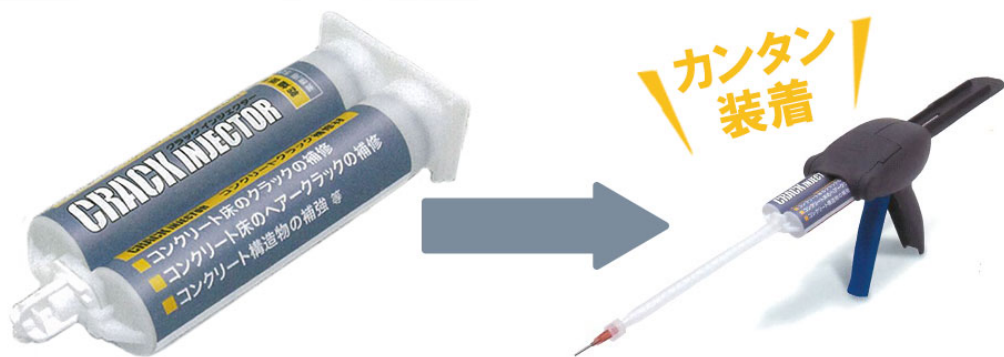


Vカットをする手間を省けます

Vカット不要による騒音防止や、粉じん対策のほか、簡単施工で工期も短縮でき、人件費も削減。初めての方でも簡単・綺麗に仕上がります。

2連式カートリッジの為、計量や混合が不要

簡単に出来るためDIYユーザーにも施工いただけます。



付属の先端針の使用で細部の補修も可能

Vカットせず細かい箇所の補修も出来ます。

⑥ CRACK INJECTOR HU-050 に関するQ&A

Q1 1本でどのくらい使用できますか？

深部のクラックの状況にもよりますが、
1～2mmのクラック幅で約1～2m程になります。

Q2 どのくらいで硬化しますか？

23℃で10分～30分で硬化いたします。

Q3 初めてでも使用することが可能ですか？

初めての方でもご利用可能です。専用ガンのご購入は必要ですが、
それ以外は専門工具や特別な技術などは必要ございません。

Q4 ヘアークラックでも浸透しますか？

浸透します。微細な隙間や気泡があれば浸透していきます。

Q5 飲料水が触れるところで使用しても問題ありませんか？

下地処理で使用される製品ですので直接飲料水に触れることは少ないかと思いますが、
水質基準規格適合品ですので安心してご利用頂けます。

Q6 いつまでも浸透していきます。どのようにすれば宜しいでしょうか？

接着補強珪砂材との併用使用がおすすめです。

Q7 垂直面で使用できますか？

可能ではございますが、水並みの低粘度の製品ですので
養生テープを貼るなどのダレ対策が必要になります。

Q8 天井面で使用できますか？

天井面でのご利用はむずかしいので、
高粘度タイプの「KSE-050」「Inject740」のご利用をおすすめします。

⑦ CRACK INJECTOR HU-050 の注意事項

- 作業を開始致しましたらミキシングノズルを上向きにしないでください。
ミキシングノズル内で混合された液剤が本体に逆流し本体内部が硬化してしまう
ことがございます。
- 所定用途以外で使用しないでください
- 作業所は十分に換気してください
- 取扱中は皮膚に触れないように注意し、
必要に応じて保護マスク、保護手袋、保護メガネ等を着用してください
- 皮膚に付着した場合は速やかに拭き取り、石鹼と水で洗い落としてください
- 気分が悪くなった場合などは必要に応じて医師の診断を受けてください
- 冷暗所保存
製品の有効期限は製造日より1カ年
- 開封後は、なるべく早く使い切ってください
- 廃液は法令に従って処理してください
- 幼児、子供が触れることがないように保存、保管、破棄をしてください