

安全な薬剤使用 貼るだけ簡単施工

不快害虫忌避用テープ

ガードテープ
GUARD TAPE 640



技術資料

ガードテープ640とは・・・

「ガードテープ640」は、不快害虫忌避性能を有したテープです。テープを貼る事によりアリ、クモ類、毛虫などの不快害虫を寄せ付けないほか、安全性の高い「エトフェンプロックス」を配合したクリアーのテープです。

窓枠や、扉廻りなど住宅用途、電気設備、工場設備、食品関連施設など幅広い分野で利用できます。

住宅用途、電気設備、工場設備、食品関連施設など幅広い分野でご利用できます。

**不快害虫
進入禁止!**

アリ、クモ類、
カメムシ類、毛虫などの



窓枠や扉廻り・玄関廻り・厨房内・飲食店・電気BOX内外部・配管部など

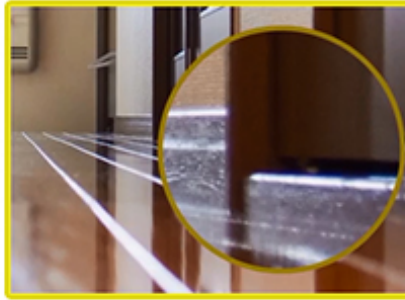
① ガードテープ640 の主な用途

不快害虫の進入場所

窓枠・扉廻り



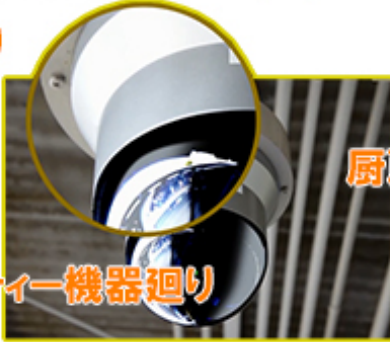
玄関廻り



電気機器廻り



ライト廻り



電気ボックス内部



厨房機器部

ケーブル部

排水管部

セキュリティー機器廻り

テープで簡単に不快害虫の進入や
機器の故障を未然に防ぐ事が出来ます



気になる箇所に
貼るだけ簡単！



② ガードテープ640の使用方法



ガードテープ640の使用方法



テープ表面に忌避効果のある薬剤が付着しておりますので、一般的なテープとは違い、離型紙(茶色)が表面になっています。

施工する箇所のゴミ、サビ、油などの汚れを取り除いて下さい。



塗装面、壁紙、木部など素材によっては、テープの粘着剤により素材を痛める場合がございますので、事前にご確認下さい。



貼り付ける部分の長さや状況によっては、あらかじめご使用分を切っておくと作業しやすくなります。



茶色の離型紙を剥がし空気を巻き込まないようにしっかり貼って下さい。貼り位置間違えによる再貼付けは、接着強度が低下しますので、ご注意下さい。



凹凸のある面、剥がれやすい塗装面、ホコリ面にはご使用をお避け下さい。



低温での貼付けは、接着強度が低下しやすいので、事前にテスト施工して下さい。

確認のため使用前テストをして下さい。

③ ガードテープ640 のサイズ

製品名	入数
ガードテープ640	15mm幅×0.2mm厚×10M

④ ガードテープ640 の特長

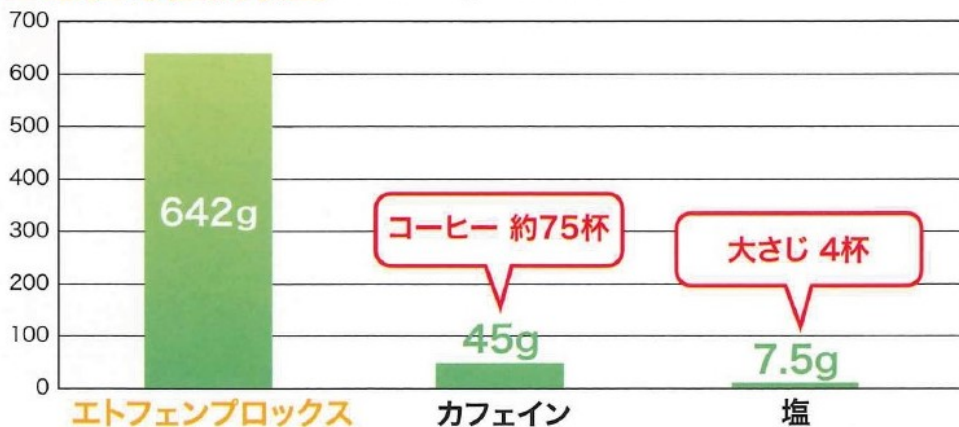
安全性な薬剤を使用しているので、安心

忌避成分「エトフェンプロックス」は、コーヒーよりも約14倍、塩よりも約85倍、
人体への影響が低く安全です。

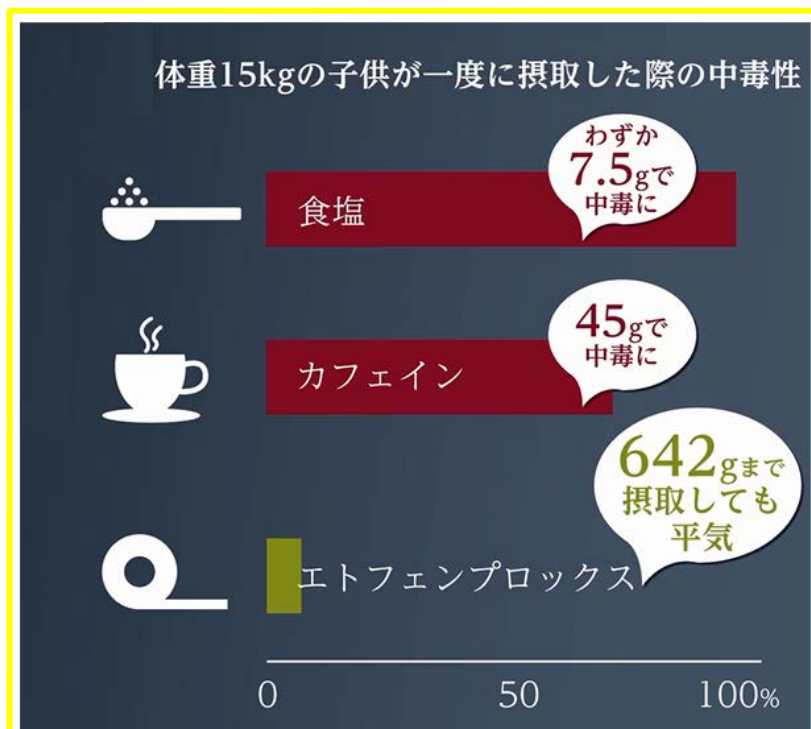
ガードテープ 640 の 安全性

忌避成分エトフェンプロックスは、コーヒーよりも約14倍、塩よりも約85倍人体への影響が低く安全であることを示しています。

■ 急性毒性摂取量 (体重15kgの子供の場合)



※財団法人日本中毒情報センター調べ

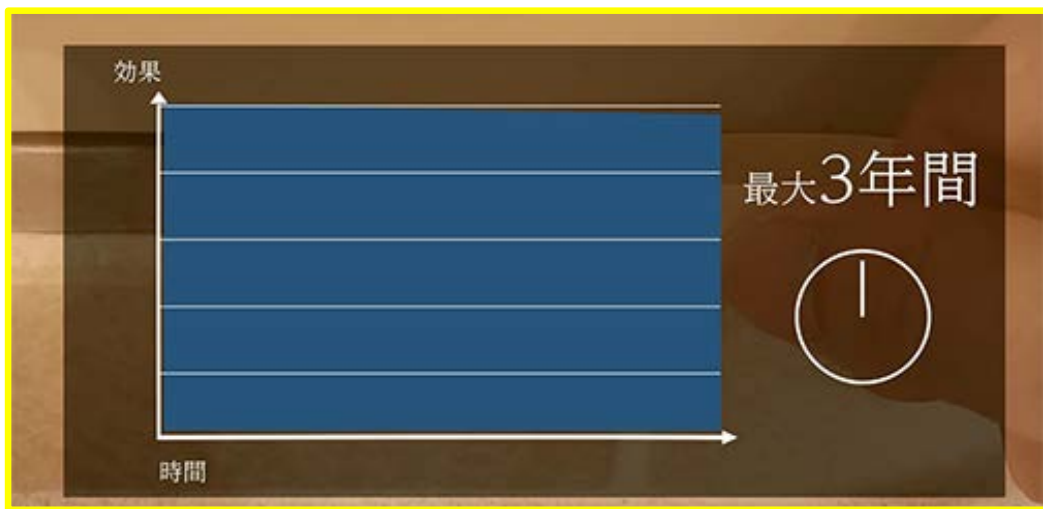


確かな忌避効果

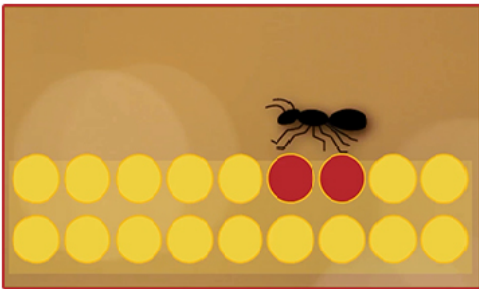
テープ表面に忌避効果のある薬剤が付着しているため、効果持続は屋内では最大3年、屋外でも最大1年の目安となっています。

効果持続目安期間	屋内：1～3年
	屋外：3ヶ月～1年

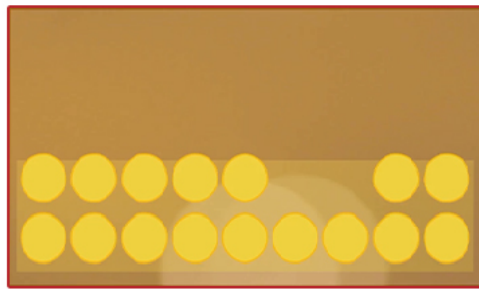
使用環境により目安期間は変化します。虫の忌避状況を目安に交換して下さい。



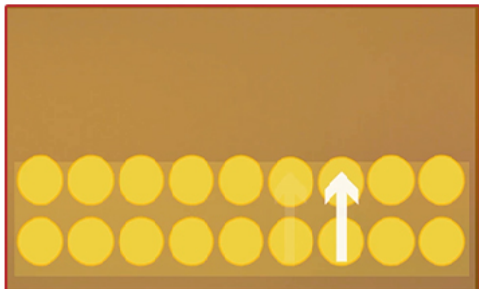
①



②

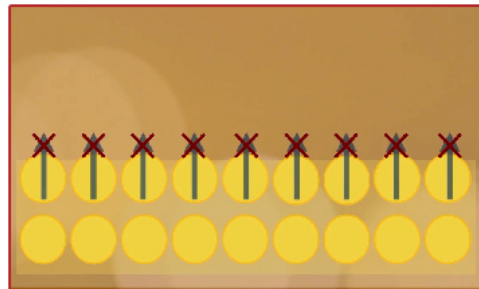


③



下層の薬剤が表面に染み出るため常に薬剤が存在します。

④



薬剤の揮発、蒸散することはありません。

多様な場所に対応できます

手軽に使用でき、クリアなため、
住宅用途、電気設備、工場設備、関連施設など
幅広い分野でご利用できます。

● 窓枠・扉廻り

● 厨房機器部

● 電気ボックス内部

● ケーブル部等

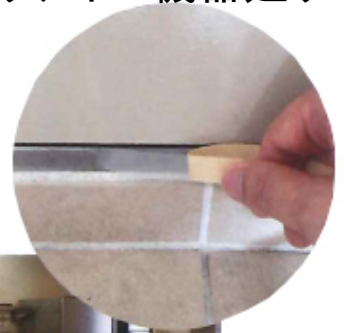
● 玄関廻り

● ライト廻り

● 排水管部

● 電気機器廻り

● セキュリテイー機器廻り



⑤ ガードテープ640に関するQ&A

Q1 人体に対し安全ですか？

人体に対し非常に安全性の高い忌避成分「エトフェンプロックス」の薬剤を使用しております。
エトフェンプロックスは、コーヒーより約14倍、塩よりも約85倍人体への影響が低く安全と言われております。

Q2 ペットに対しても安全ですか？

犬や猫などのペットに対しても安全性が高いのが特長です。

Q3 どのような虫に忌避効果がありますか？

アリ類、クモ類、毛虫、ムカデなどの歩行不快害虫に効果がございます。

Q4 忌避効果は持続するのですか？

常に硬化物表面に忌避成分が存在するようコントロールする技術を確立しております。
しかし0.2mm厚の薄いテープですので、持続性としては最大で約3年です。
ご利用になられる環境にもよりますので、屋内で1～3年、屋外で3ヶ月～1年を目安としてください。

Q5 テープの貼り替え時期を教えてください。

カタログの効果持続目安期間を参考にしてください。
最終的には虫の忌避状況を目安にすると宜しいかと思えます。

⑤ ガードテープ640に関するQ&A

Q6 1巻のサイズを教えてください。

15mm幅×0.2mm厚×10M長です。1ケース5巻入りです。

Q7 何色ありますか？

現在、クリアー色のみとなっております。クリアーなので貼った場所が目立たなくきれいに仕上がります。

Q8 どの材質にも貼れますか？

テープの粘着剤が付着出来る素材であれば問題ございません。
コンクリート、モルタル、ブロックなど表面が凹凸のあり、表層部が粉体状の部材には不向きです。

⑥ ガードテープ640の注意事項

- 所定用途以外には使用しないで下さい
- 作業場所は充分換気して下さい
- 取扱中は、保護具を着用して下さい
- 取扱い後は手洗いおよびうがいを十分に行ってください
- 皮膚に付着した場合は、速やかに拭き取り、よく手洗いを行ってください
- 冷暗所保存製造日より1カ年
- 保存や廃棄は幼児や子供が触れることがない様十分ご注意下さい
- 廃液は法令に従って処理して下さい

本技術資料のご利用について

本技術資料に記載されているデータは信頼できる値ではありますが、ご使用結果を保証するものではありません。

使用方法・使用条件によっては本来の性能を発揮できない場合もございます。

事前に目的の用途に適合するかを必ず確認の上、ご使用ください。施工条件・施工方法・施工材料などご不明な点がございましたら下記までお問い合わせください。

株式会社ヘルメチック

電話:03-3200-7289

メール:accountmaster@hermetic.co.jp